

Gemeinde Burgstetten

Freibad Erbstetten

Sanierungsstudie

Referent:

Dipl.-Ing. Architektin Kathrin Richter-Hönes

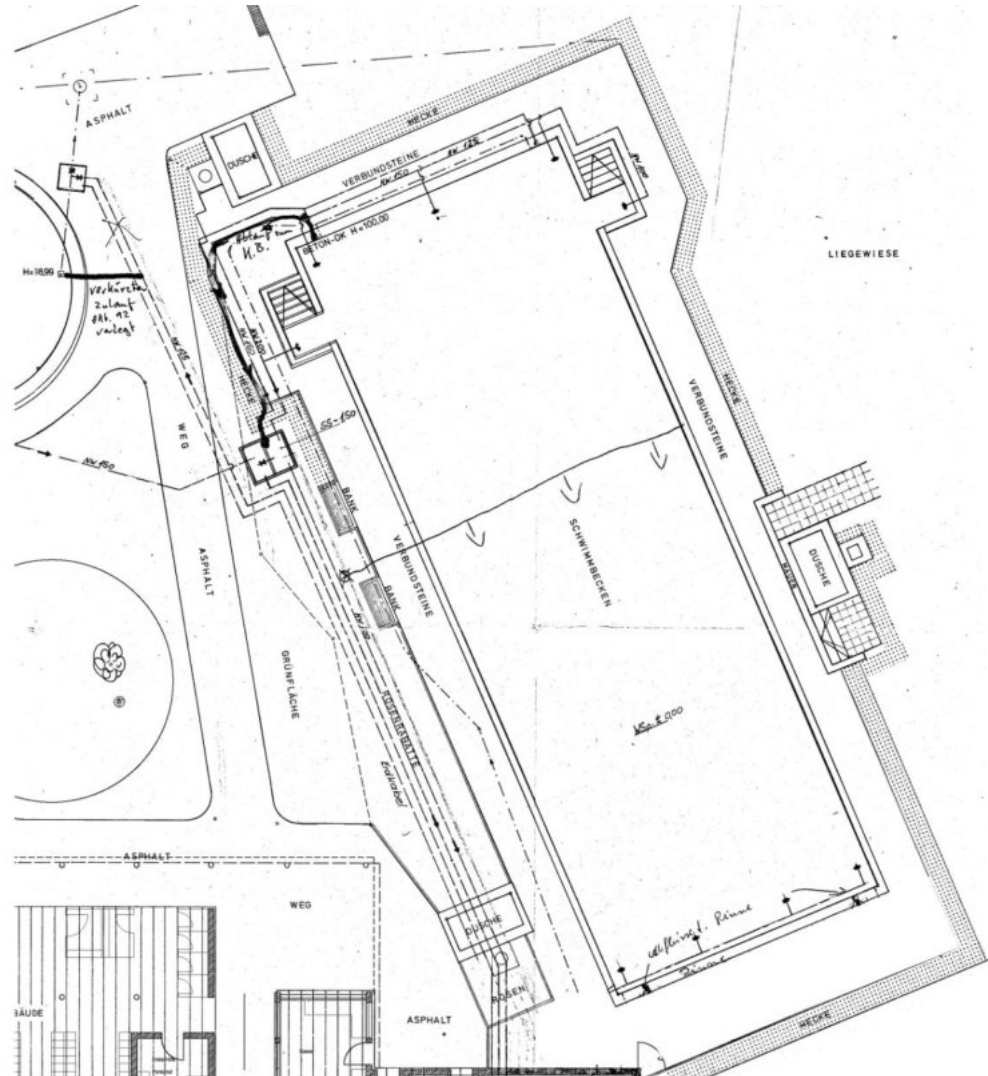
Dipl.-Ing. Verfahrenstechnik Jochen Rausenberger

Richter + Rausenberger, Partnerschaftsgesellschaft mbB im Bäderbau

Lage



Schwimmbecken



Länge 33,0 m

Breite 11,5 m

Wassertiefe 0,82 m – 2,39 m

Wasserfläche 380 m²

Becken aus Beton, gestrichen

Schwimmbecken



Schwimmbecken



Ausstattung:

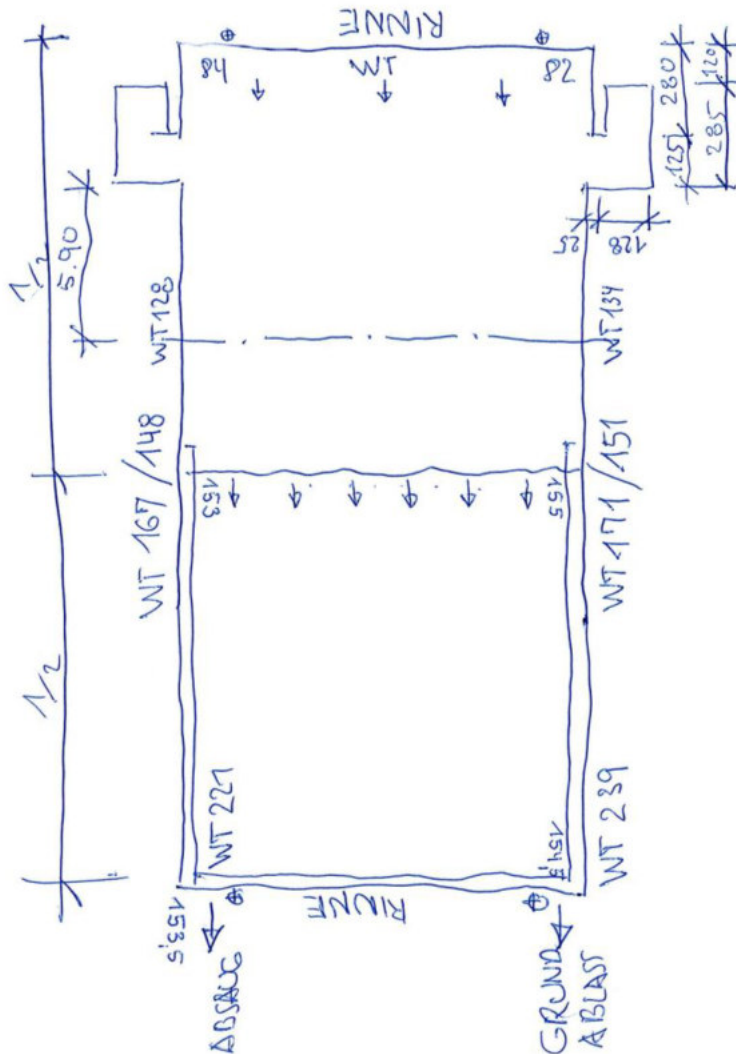
2 Gewöhnungstreppen

4 Startblöcke

2 Einstiegsleitern

Handläufe

Schwimmbecken Mängelfeststellung

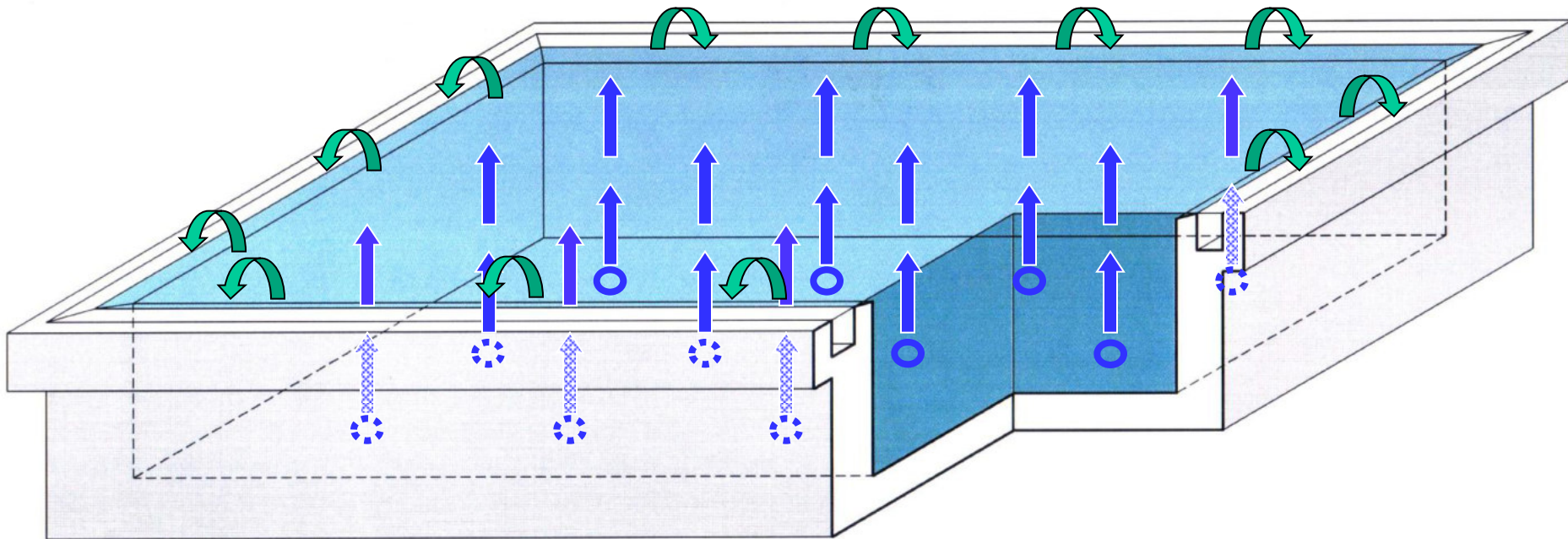


- Beckenhydraulik:
Durchströmung entspricht nicht der DIN 19643
„Aufbereitung von Schwimm-
und Badebeckenwasser“
- Das Becken ist
setzungsgefährdet
- Undichtigkeiten durch Risse
im Beckenkörper

Schwimmbecken Mängelfeststellung

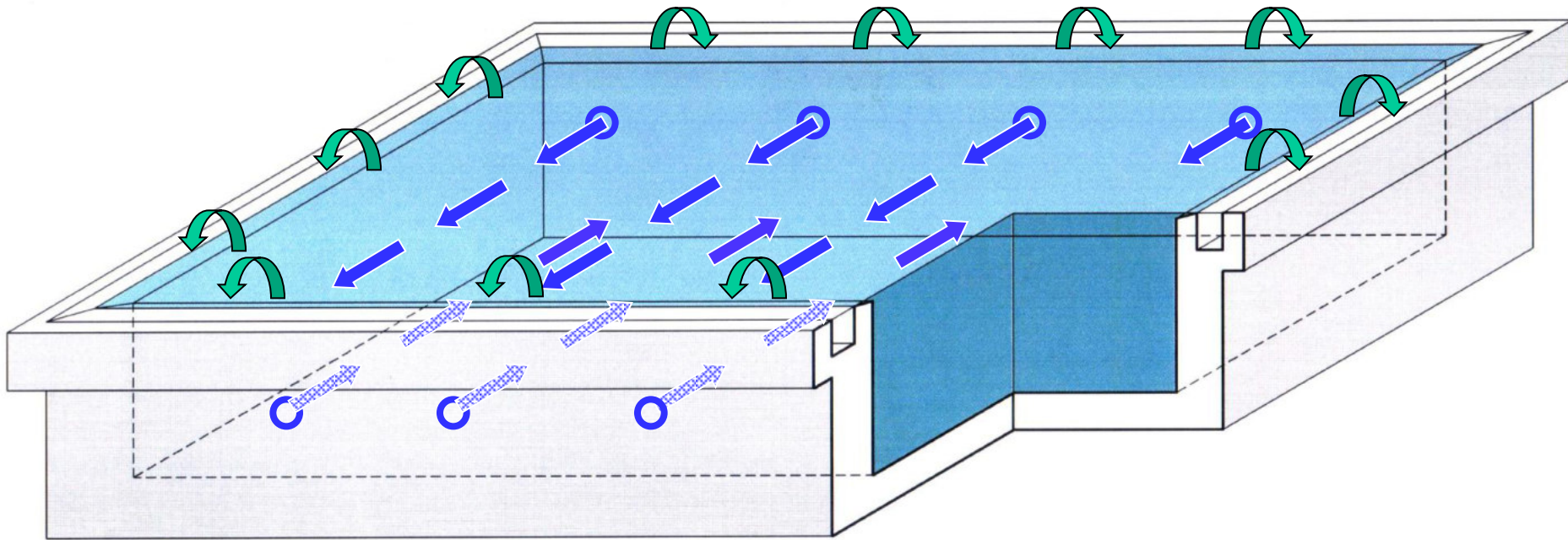


Beckenhydraulik



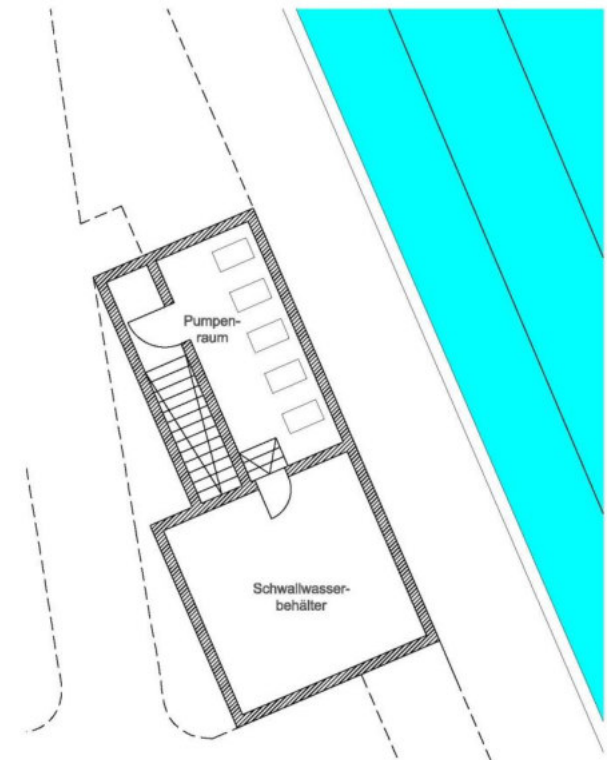
Vertikaldurchströmung nach DIN 19643

Beckenhydraulik

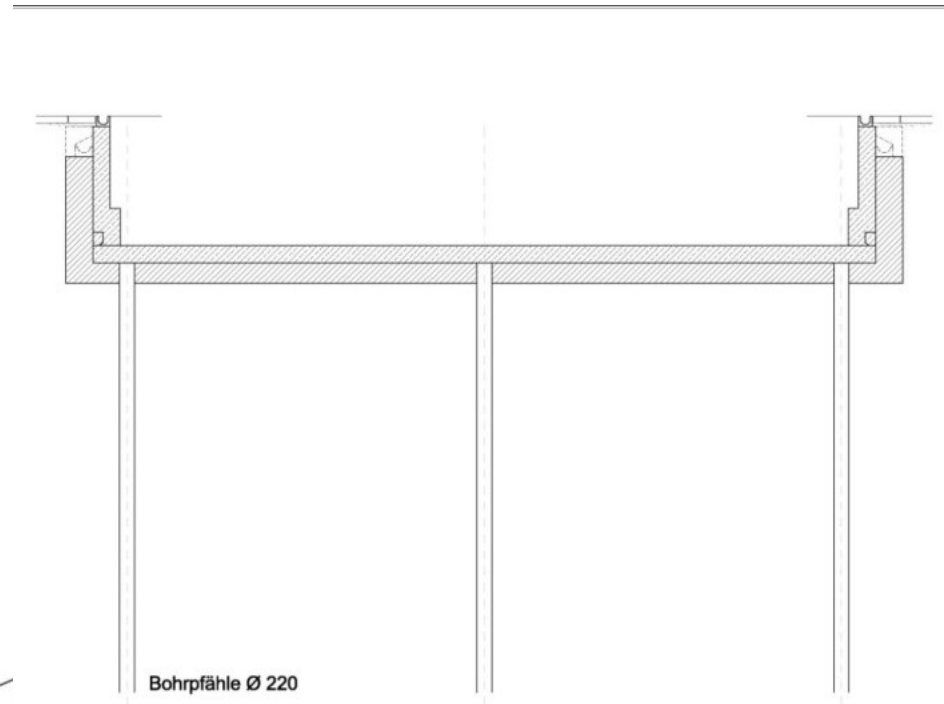


Horizontaldurchströmung nach DIN 19643

Beckenhydraulik



Schwimmbecken Sanierung



Bau eines neuen Beckens im
alten Becken, setzungsfrei
gegründet auf Mikrobohrpfählen

Schwimmbecken Sanierung

Edelstahlauskleidung



1,30 Mio. EUR (netto, zzgl. MwSt.)

Schwimmbecken Sanierung

Edelstahlbeckenkopf mit Folienauskleidung



1,20 Mio. EUR (netto, zzgl. MwSt.)

Schwimmbecken Sanierung

Folienauskleidung



1,10 Mio. EUR (netto, zzgl. MwSt.)

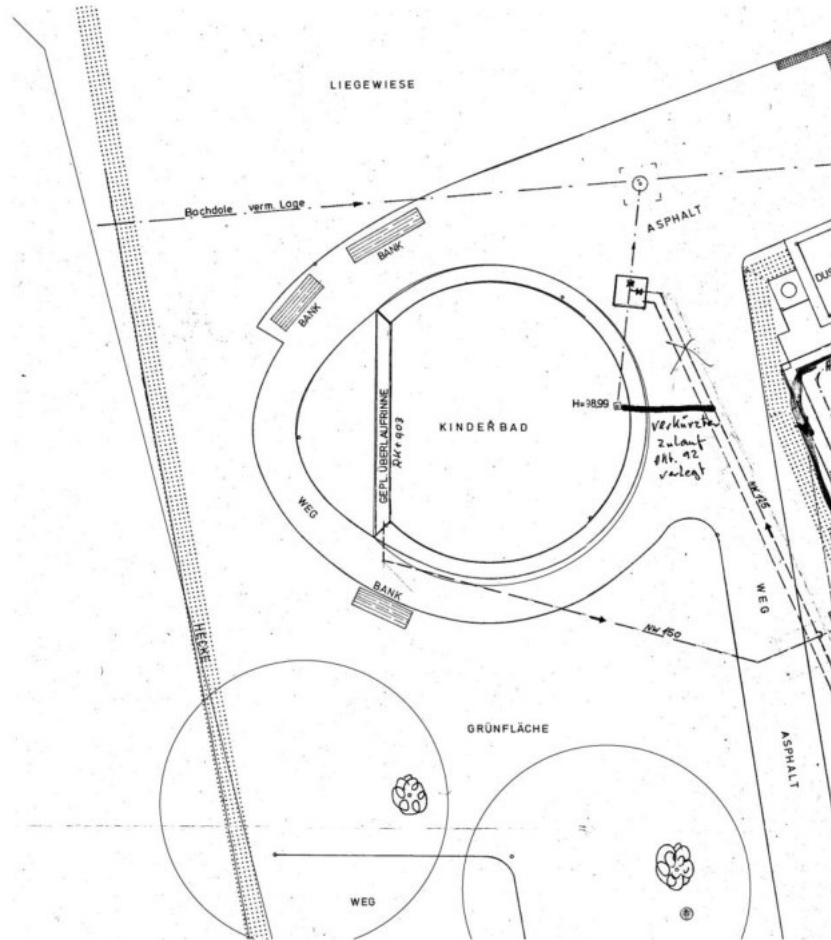
Planschbecken

Durchmesser 9,60 m

Wassertiefe 0,00 m – 0,70 m

Wasserfläche 65 m²

Becken aus Beton, gestrichen

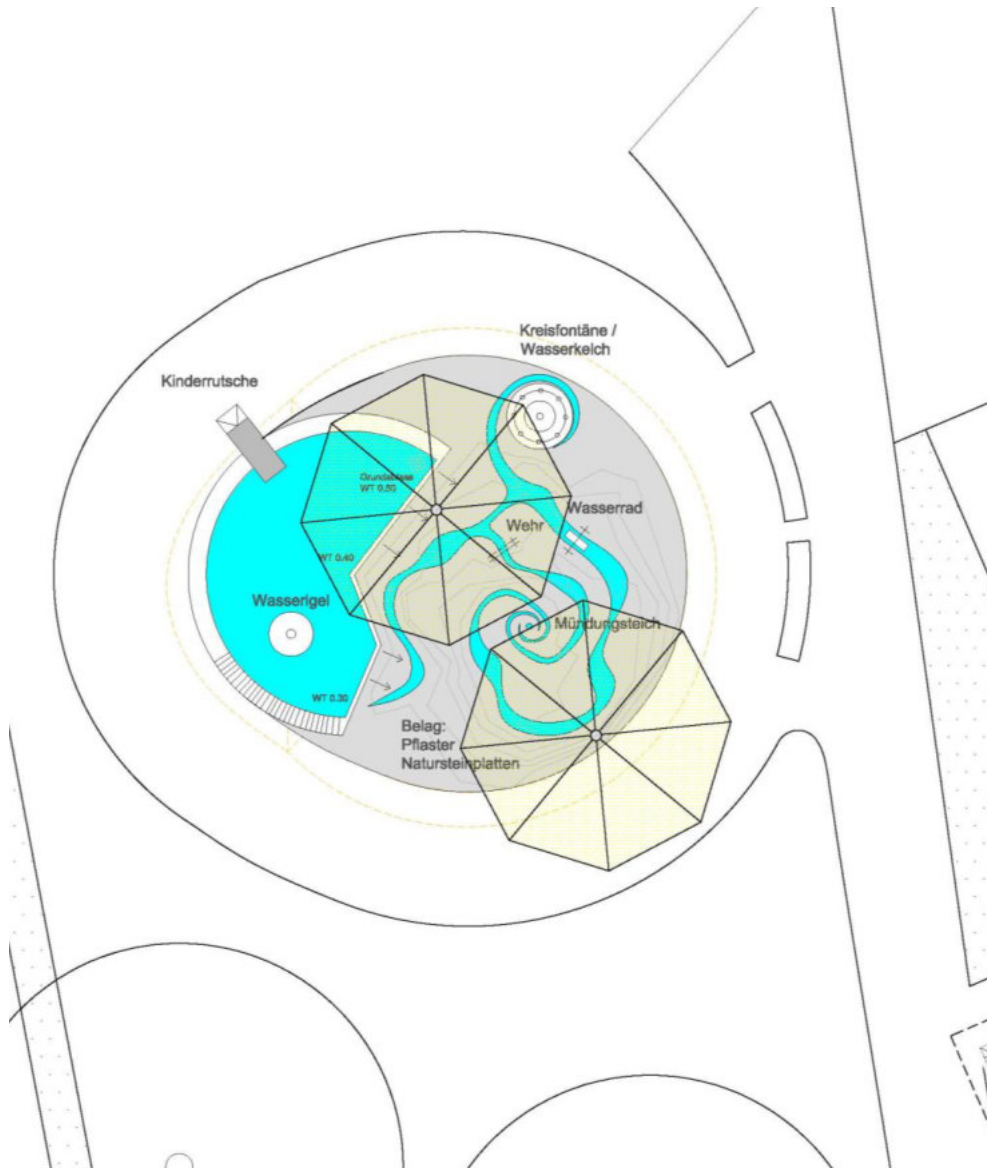




Mängel:

- Durchströmung nicht Regelkonform
- Unzulässige Wassertiefe ($> 0,55\text{m}$)
- Geringer Spiel- und Erlebniswert
- Oberflächenschäden in Form von Rissen und Abplatzungen

Neugestaltung Planschbecken



Edelstahlbecken mit
Fließwasserlandschaft

20m² Wasserfläche

Wassertiefe 5 – 30 cm

Beschattung

215.000,00 EUR (netto, zzgl. MwSt.)

Neugestaltung Planschbecken



Fließgewässer mit interaktiven Spieleinrichtungen

Neugestaltung Planschbecken



Interessante Ausstattungselemente



Badewasseraufbereitung

40 Jahre alt,

Filter Kombibecken innen
korrodiert.

Kann kurzfristig abgängig
werden.



Badewasseraufbereitung





Filter Planschbecken

Sonderbauform
Niederdruckfilter

Filterboden undicht

Der Filter wird unten durchbrechen, Anlage muss dann außer Betrieb genommen werden.

Prognose sehr kurzfristig.

Komplette Erneuerung:

- 2 Stahlfilter 2,6 m
Durchmesser
innengummiert
- Gemeinsamer
Aufbereitungskreislauf





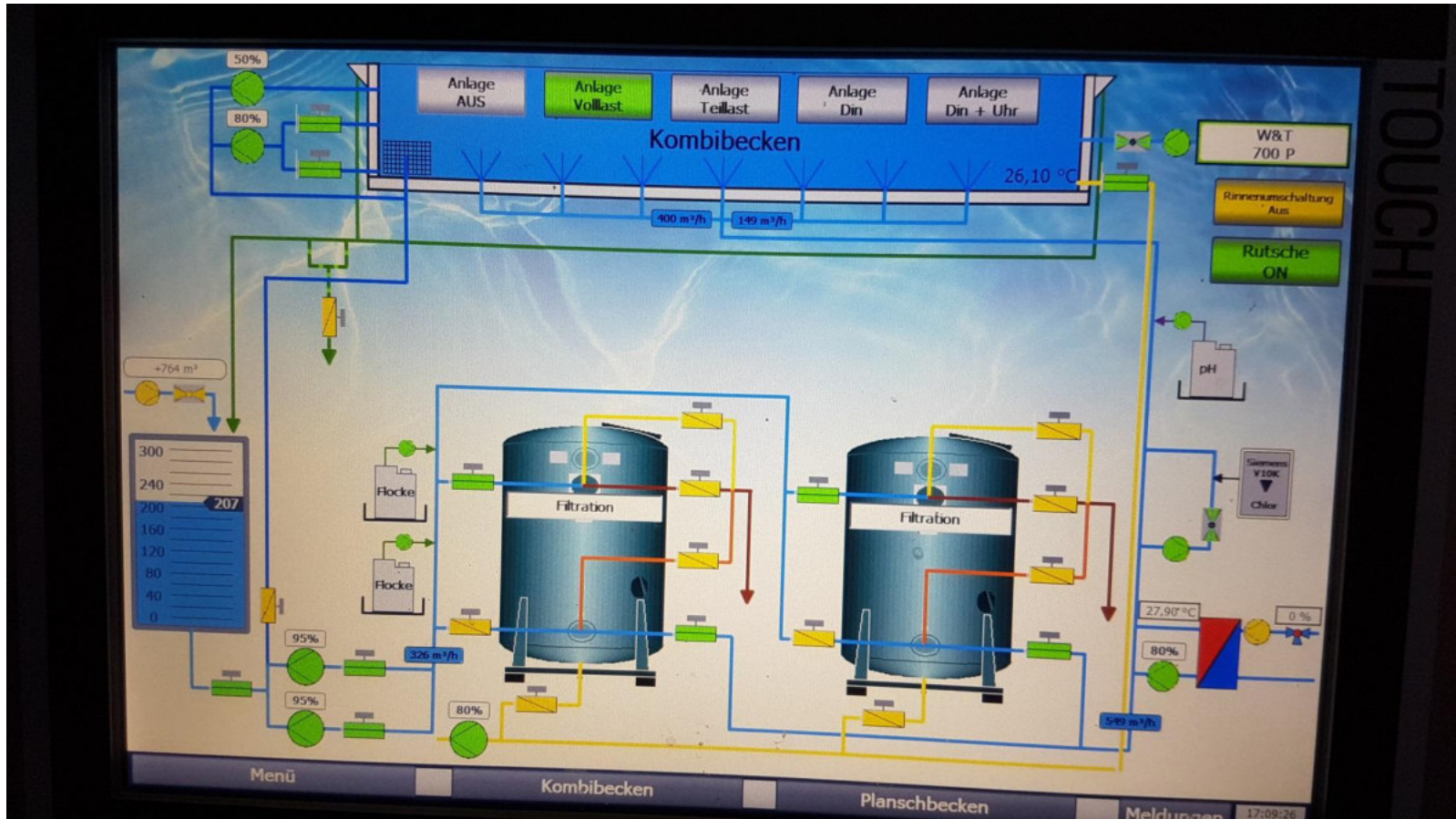
Beheizung Beckenwasser:

Bisher 2 Einzelflächen ca. 80 m² für das Kombibecken und eine Einzelfläche ca. 50 m² für das Planschbecken.

Zukünftig:

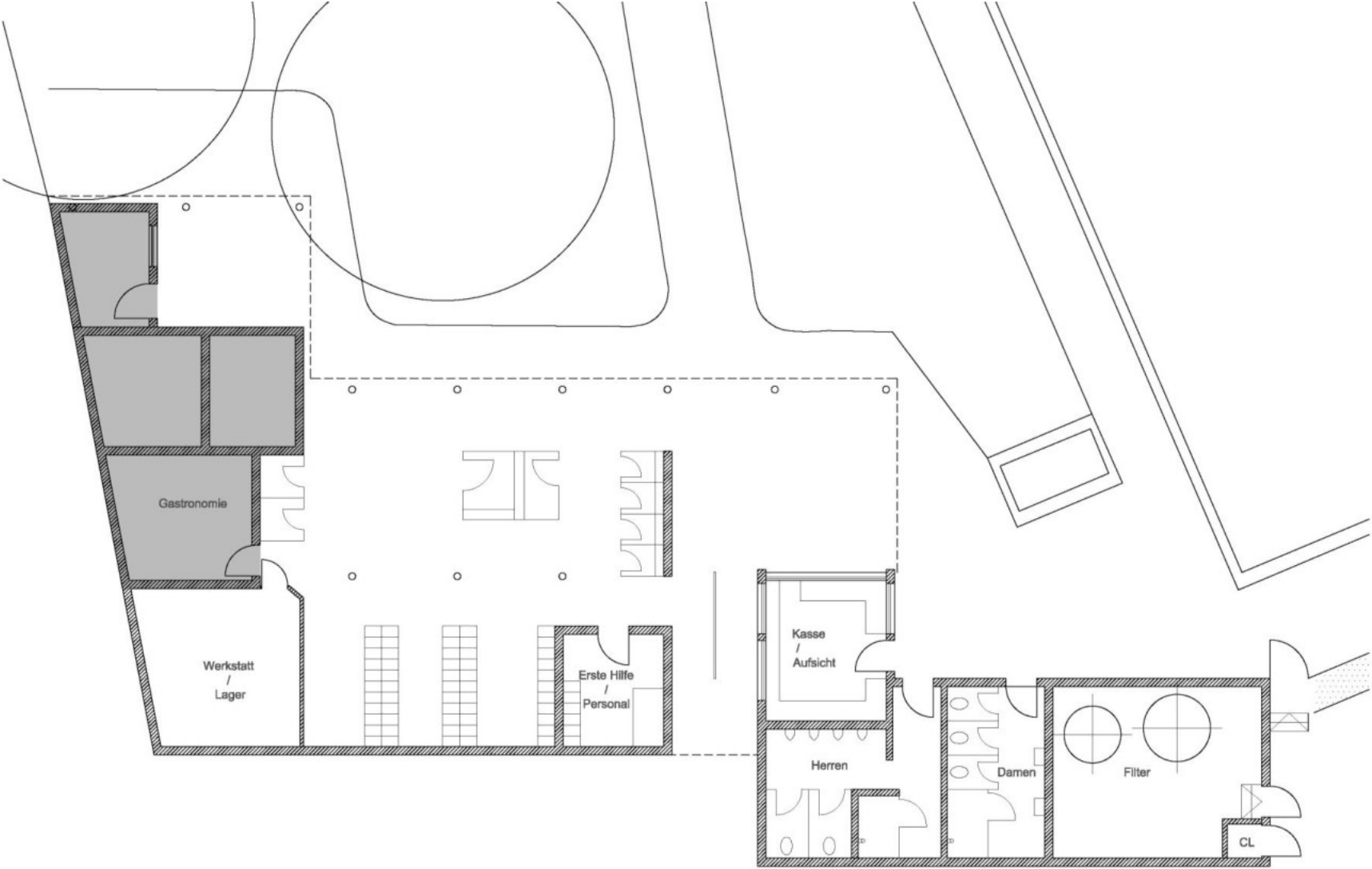
Zusammenhängende Fläche mit ca. 250 m²





Neuer Schaltschrank (hier Display) mit
speicherprogrammierbarer Steuerung (SPS)

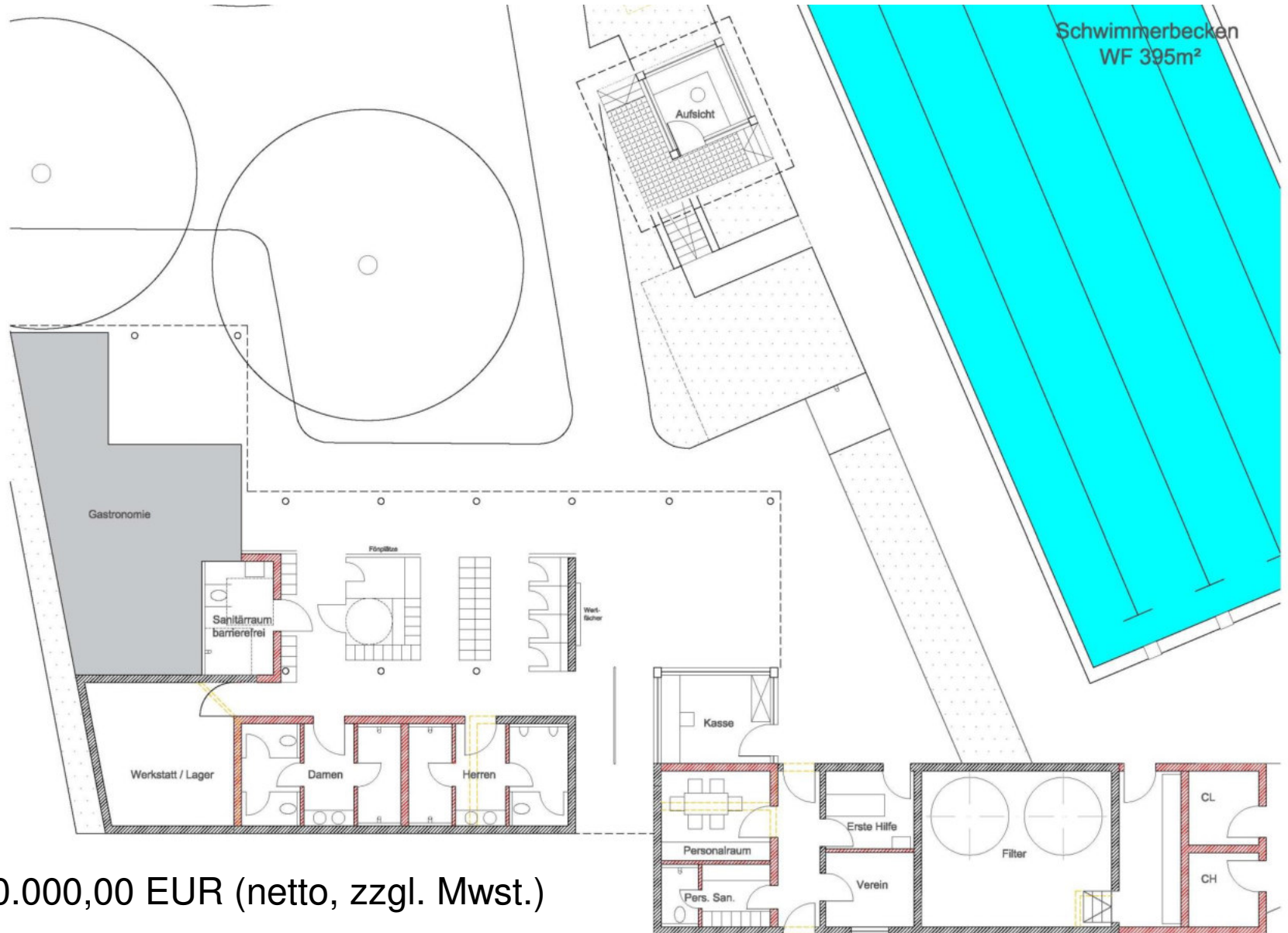
Betriebsgebäude





- Ausstattung ist nicht mehr Zeitgemäß
- Oberflächen sind abgewirtschaftet
- Raumdefizite im Bereich der Betriebsräume der Badewassertechnik
- Fehlende Bereiche für Menschen mit körperlichen Einschränkungen

Betriebsgebäude Sanierung



300.000,00 EUR (netto, zzgl. MwSt.)

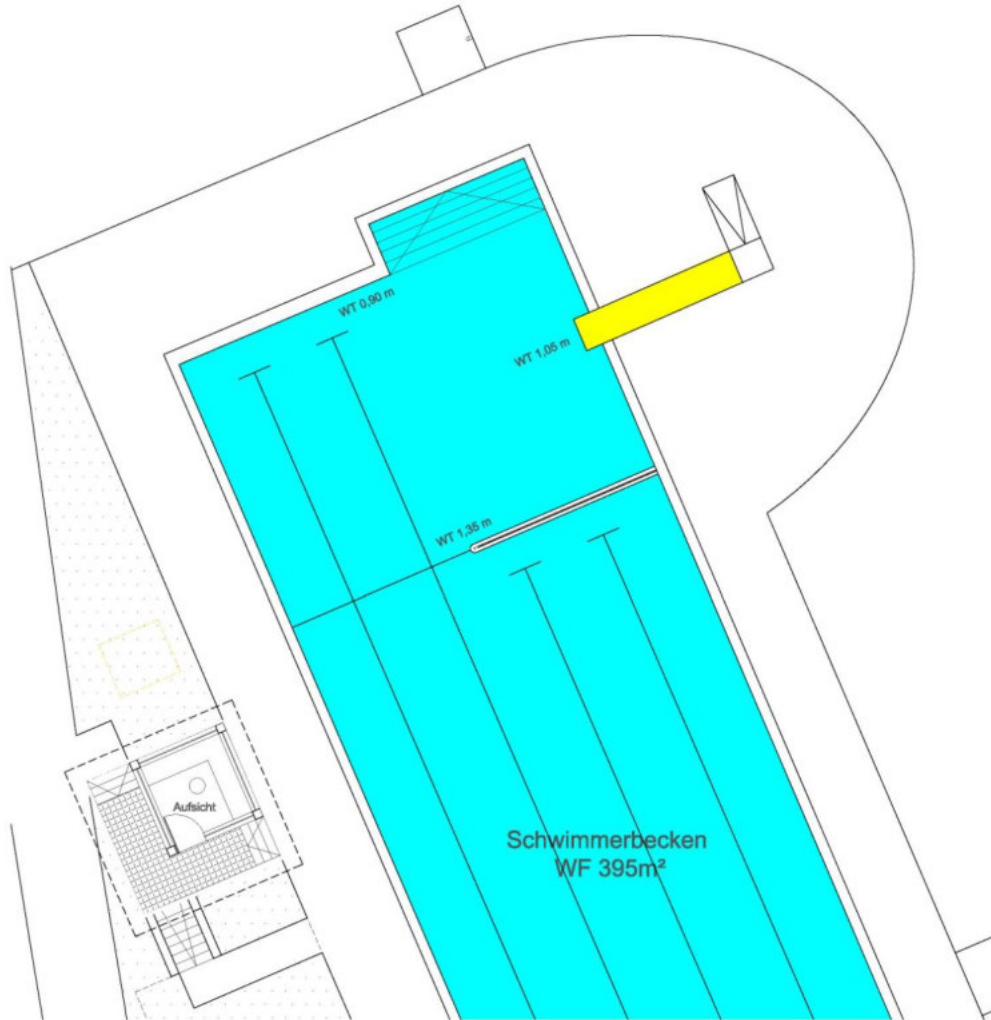
Maßnahmen zur Verbesserung des Angebotes



Einbau Trennwand

zwischen 13.000 EUR und 17.000 EUR
(netto, zzgl.Nebenkosten)
je nach Art der Beckenauskleidung

Maßnahmen zur Verbesserung des Angebotes

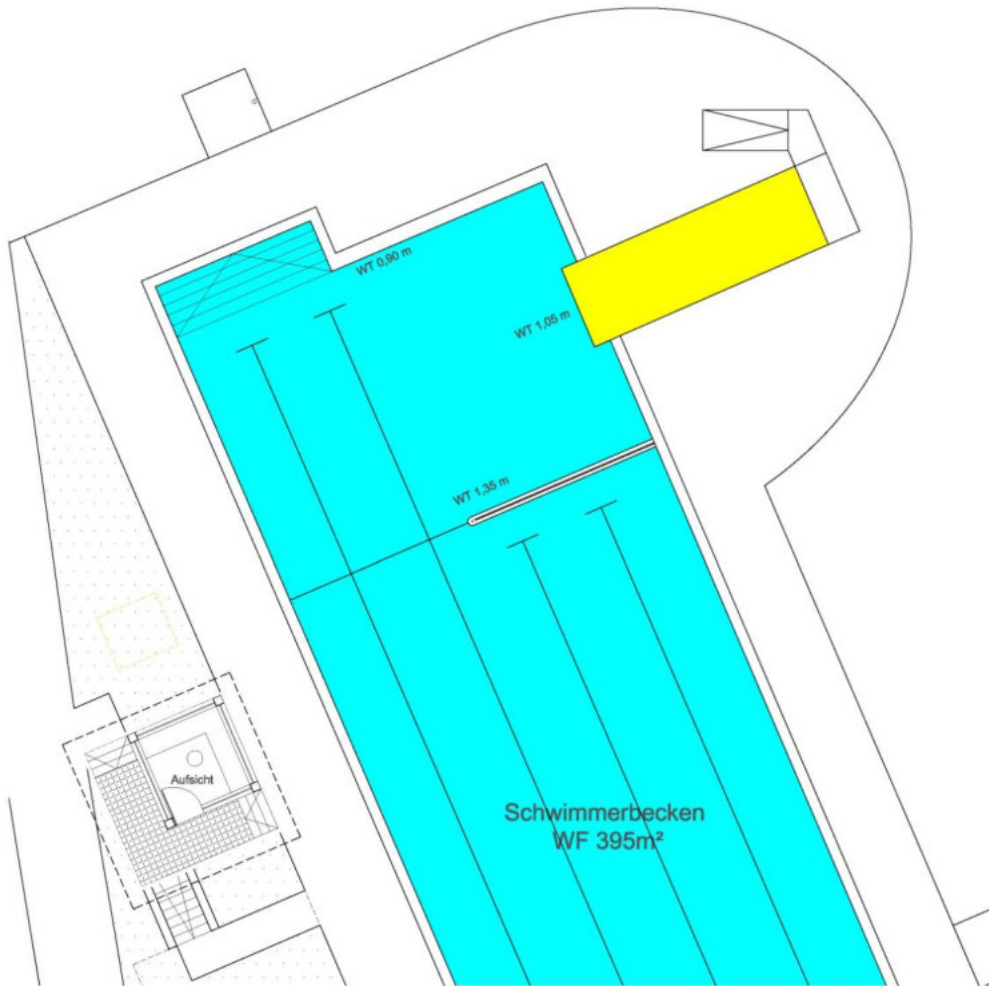


Einbau Trennwand

Mehrkosten Gewöhnungstreppe
6.000,00 EUR (netto)
zzgl. Nebenkosten

Mehrkosten Bockrutsche
43.000,00 EUR (netto)
zzgl. Nebenkosten

Maßnahmen zur Verbesserung des Angebotes



Einbau Trennwand

Mehrkosten Gewöhnungstreppe
6.000,00 EUR (netto)
zzgl. Nebenkosten

Mehrkosten Breitwellenrutsche
85.000,00 EUR (netto)
zzgl. Nebenkosten

Maßnahmen zur Verbesserung des Angebotes





**Danke für Ihre
Aufmerksamkeit**